



ASSOCIATO AL
SISTEMA CONF INDUSTRIAL



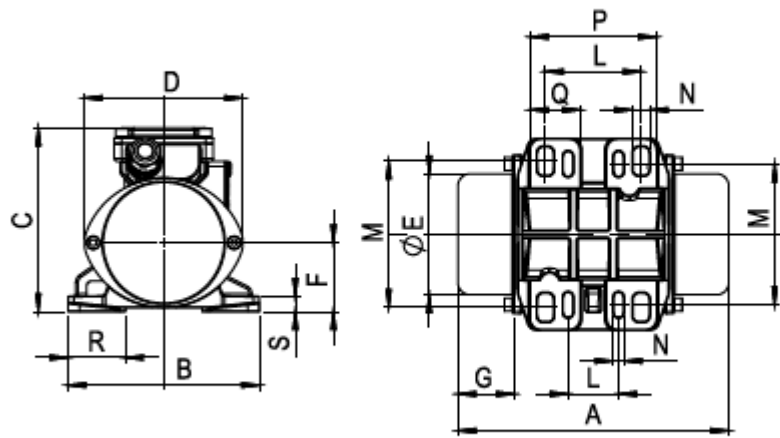
Трехфазные вибромоторы серии ВМ

Технические характеристики

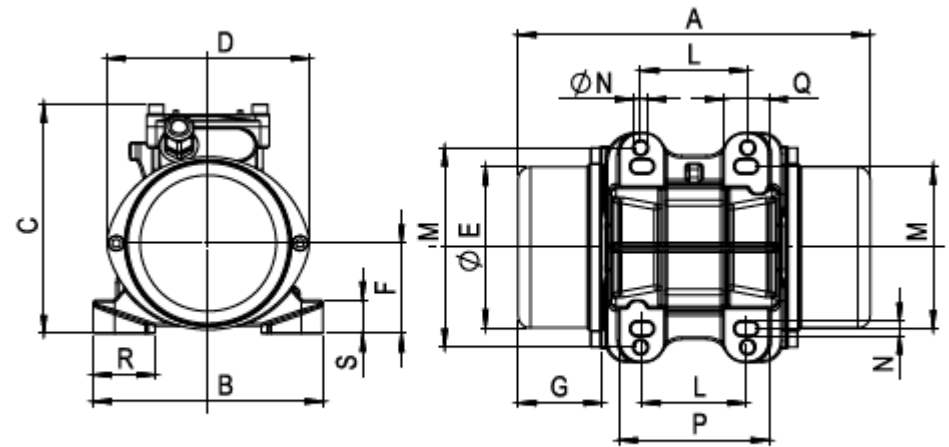
Тип	Размер	Об/мин.	Механические характеристики			Электрические характеристики		
			Статический момент, кгмм	Вынуждающая сила, кН	Вес, кг	Потребляемая мощность, Вт	Номинальный ток, А	IS/IN коэф.
BM 60/3	00	3000	6,57	0,65	3,45	100	0,18	2,6
BM 95/3	00		9,2	0,91	3,55	100	0,18	2,6
BM 65/3	01-A		6,57	0,65	4,75	150	0,30	2,9
BM 130/3	01-A		12,4	1,23	4,95	180	0,35	2,7
BM 200/3	01-B		18,6	1,83	5,3	180	0,35	2,7
BM 300/3	02-A		30,8	3,04	8,6	270	0,58	3,15
BM 450/3	02-B		46,2	4,56	10,7	350	0,70	3,4
BM 650/3	03		66,4	6,55	21	500	0,98	4,45
BM 650/3-V	03		66,4	6,55	21	500	0,98	4,45
BM 850/3	04-A		85,4	8,43	32	600	1,00	3,9
BM 1100/3	04-B		104,4	10,3	34	720	1,20	3,8
BM 1400/3	10		129,8	12,8	38	1300	2,10	4

Габаритные размеры

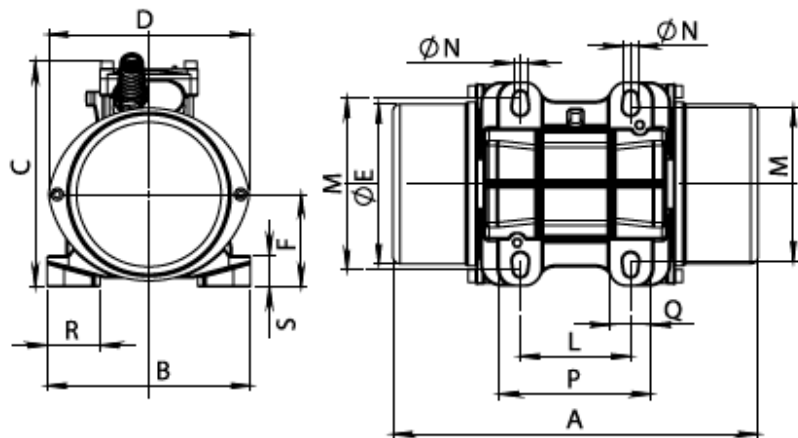
Тип	Размер	Габаритные размеры, мм								Присоединительные размеры, мм							
		RIF.	A	B	C	D	Ø E	F	G	L	M	Ø N	P	Q	R	S	PC
BM 60/3	00	1	177	125	120	104	79	45	37	62÷65 33	85÷106 82÷102	4 x M8 4 x M6	83	33	32,5	10	M16 x 1,5
BM 95/3	00	1	195	125	120	104	79	45	46	62÷65 33	85÷106 82÷102	4 x M8 4 x M6	83	33	32,5	10	M16 x 1,5
BM 65/3	01-A	2	212	150	150	132	105	59	46	62÷74 70	106 130	4 x M8	98	30	35	22	M16 x 1,5
BM 130/3	01-A	2	212	150	150	132	105	59	46	62÷74 70	106 130	4 x M8	98	30	35	22	M16 x 1,5
BM 200/3	01-B	2	212	150	150	132	105	59	46	62÷74 70	106 130	4 x M8	98	30	35	22	M16 x 1,5
BM 300/3	02-A	3	260	166	184	164	130	75	50	90 90	125 140	4 x M12 4 x M10	125	35	38	25	M20 x 1,5
BM 450/3	02-B	3	260	166	184	164	130	75	50	90 90	125 140	4 x M12 4 x M10	125	35	38	25	M20 x 1,5
BM 650/3	03	4-a	288	190	205	187	151	85	54	100	160	4 x M12	136	33	40	16	M20 x 1,5
BM 650/3-V	03	4-a	288	190	205	187	151	85	54	105	140	4 x M12	136	33	40	16	M20 x 1,5
BM 850/3	04-A	4-a	355	210	236	216	181	101	71	120	170	4 x M16	160	40	43	20	M20 x 1,5
BM 1100/3	04-B	4-a	355	210	236	216	181	101	71	120	170	4 x M16	160	40	43	20	M20 x 1,5
BM 1400/3	10	4-a	374	240	234	216	181	101	71	100	180	4 x M16	140	40	55	35	M20 x 1,5



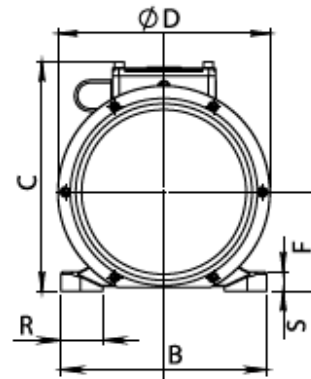
RIF. 1



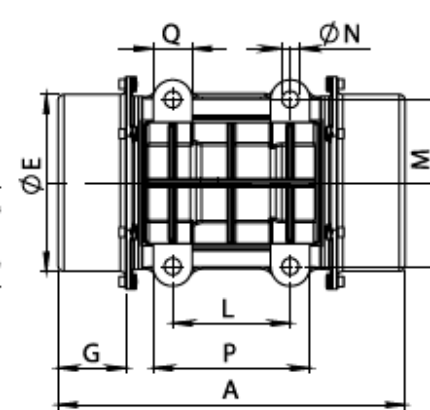
RIF. 2



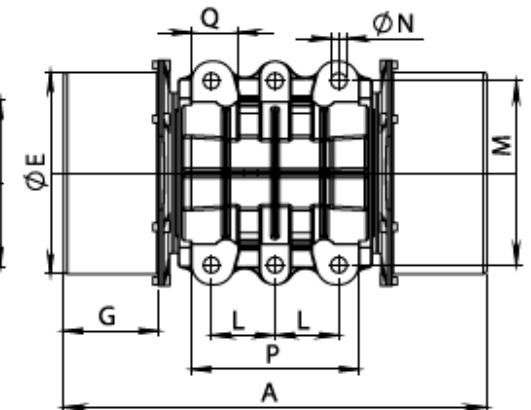
RIF. 3



RIF. 4 a/b



RIF. 4 a



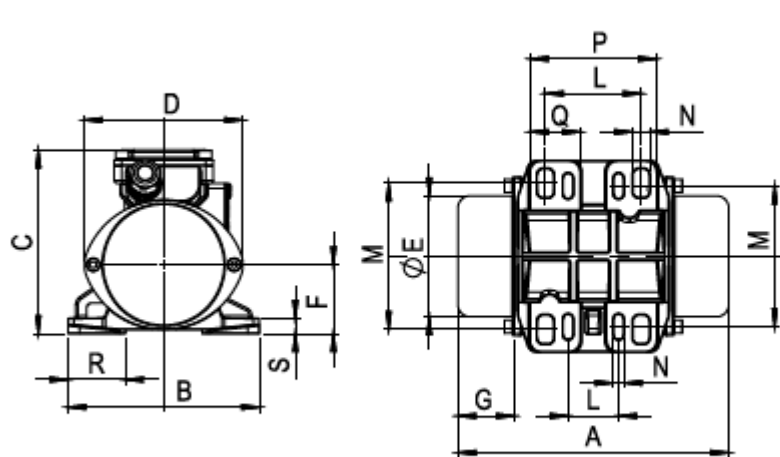
RIF. 4 b

Технические характеристики

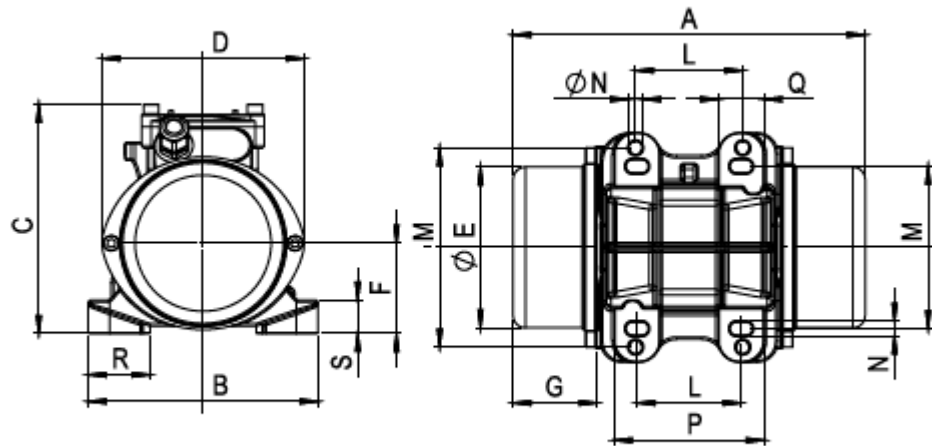
Тип	Размер	Об/мин.	Механические характеристики			Электрические характеристики		
			Статический момент, кгмм	Вынуждающая сила, кН	Вес, кг	Потребляемая мощность, Вт	Номинальный ток, А	IS/IN коэф.
BM 25/15	00	1500	9,6	0,24	3,55	75	0,16	1,5
BM 30/15	01-A		12,4	0,30	4,95	80	0,20	1,7
BM 60/15	01-A		21,7	0,54	5,45	95	0,21	1,8
BM 90/15	01-A		31	77,00	5,8	95	0,21	1,8
BM 200/15	02-A		82,1	2,03	10,9	180	0,45	2,5
BM 250/15	02-A		99,4	2,45	11,6	180	0,45	2,5
BM 400/15	03		160,6	3,96	24,5	310	0,66	3,25
BM 400/15-V	03		160,6	3,96	24,5	310	0,66	3,25
BM 520/15	03		199	4,91	25,9	340	0,71	3,05
BM 520/15-V	03		199	4,91	25,9	340	0,71	3,05
BM 750/15	04-A		282	6,96	34,5	475	0,92	3,9
BM 1100/15	04-B		437	10,80	40,7	600	1,16	3,65
BM 1500/15	15-A		577	14,20	51	950	1,50	4,1
BM 2000/15	15-B		826	20,40	58	1200	2,20	4,2

Габаритные размеры

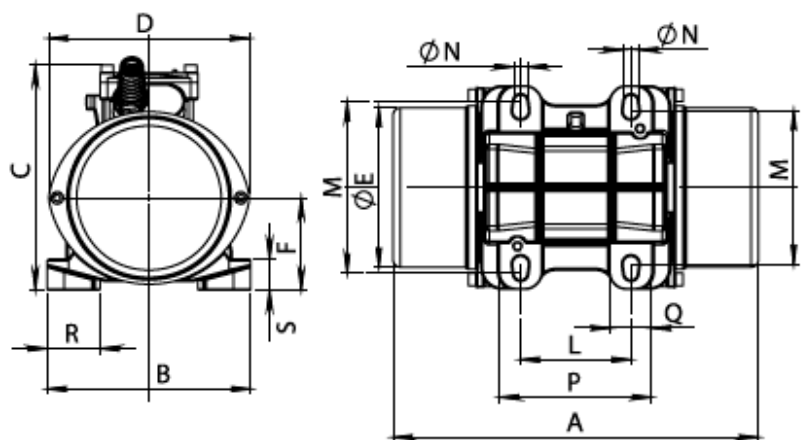
Тип	Размер	Габаритные размеры, мм								Присоединительные размеры, мм							
		Рис.№	A	B	C	D	Ø E	F	G	L	M	Ø N	P	Q	R	S	PC
BM 25/15	00	1	195	125	120	104	79	45	46	62÷65 33	85÷106 82÷102	4 x M8 4 x M6	83	33	32,5	10	M16 x 1,5
BM 30/15	01-A	2	212	150	150	132	105	59	46	62÷74 70	106 130	4 x M8	98	30	35	22	M16 x 1,5
BM 60/15	01-A	2	212	150	150	132	105	59	46	62÷74 70	106 130	4 x M8	98	30	35	22	M16 x 1,5
BM 90/15	01-A	2	230	150	150	132	105	59	55	62÷74 70	106 130	4 x M8	98	30	35	22	M16 x 1,5
BM 200/15	02-A	3	298	166	184	164	130	75	69	90 90	125 140	4 x M12 4 x M10	125	35	38	25	M20 x 1,5
BM 250/15	02-A	3	298	166	184	164	130	75	69	90 90	125 140	4 x M12 4 x M10	125	35	38	25	M20 x 1,5
BM 400/15	03	4-a	350	190	205	187	151	85	85	100	160	4 x M12	136	33	40	16	M20 x 1,5
BM 400/15-V	03	4-a	350	190	205	187	151	85	85	100	160	4 x M12	136	33	40	16	M20 x 1,5
BM-520/15	03	4-a	350	190	205	187	151	85	85	100	160	4 x M12	136	33	40	16	M20 x 1,5
BM 520/15-V	03	4-a	350	190	205	187	151	85	85	105	140	4 x M12	136	33	40	16	M20 x 1,5
BM 750/15	04-A	4-a	355	210	236	216	181	101	71	120	170	4 x M16	160	40	43	20	M20 x 1,5
BM 1100/15	04-B	4-a	415	210	236	216	181	101	101	120	170	4 x M16	160	40	43	20	M20 x 1,5
BM 1500/15	15-A	4-a	446	245	260	258	219	122	86	140	190	4 x M16	190	40	45	25	M20 x 1,5
BM 2000/15	15-B	4-a	488	245	260	258	219	122	107	140	190	4 x M16	190	40	45	25	M20 x 1,5



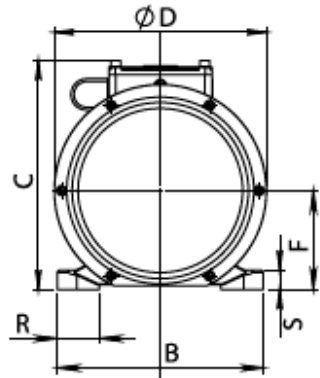
RIF. 1



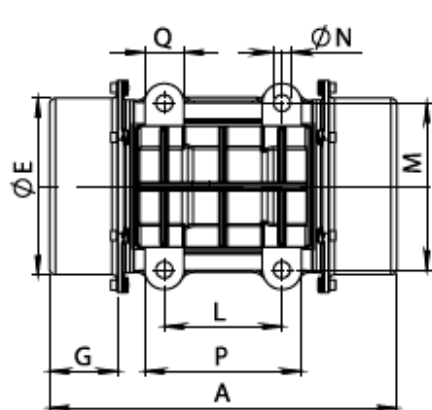
RIF. 2



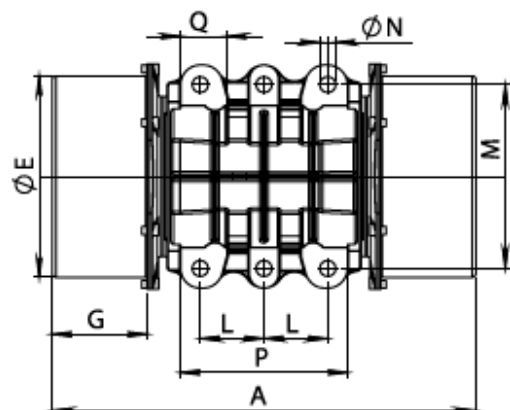
RIF. 3



RIF. 4 a/b



RIF. 4 a



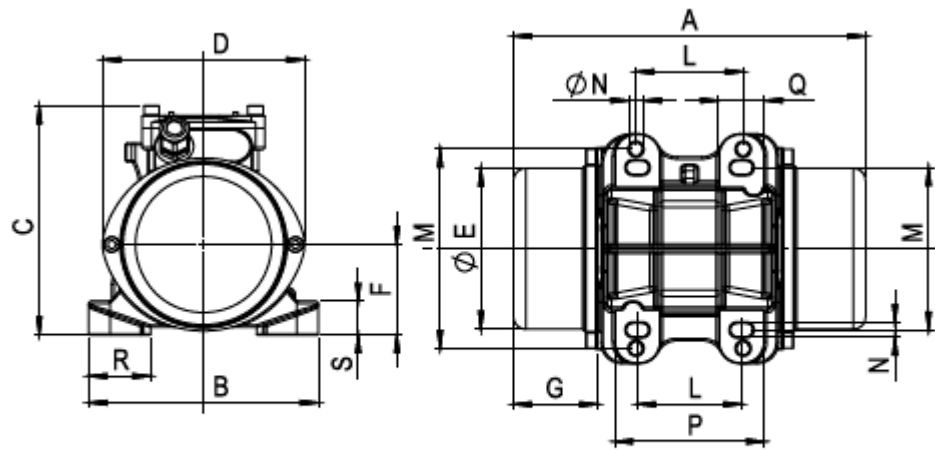
RIF. 4 b

Технические характеристики

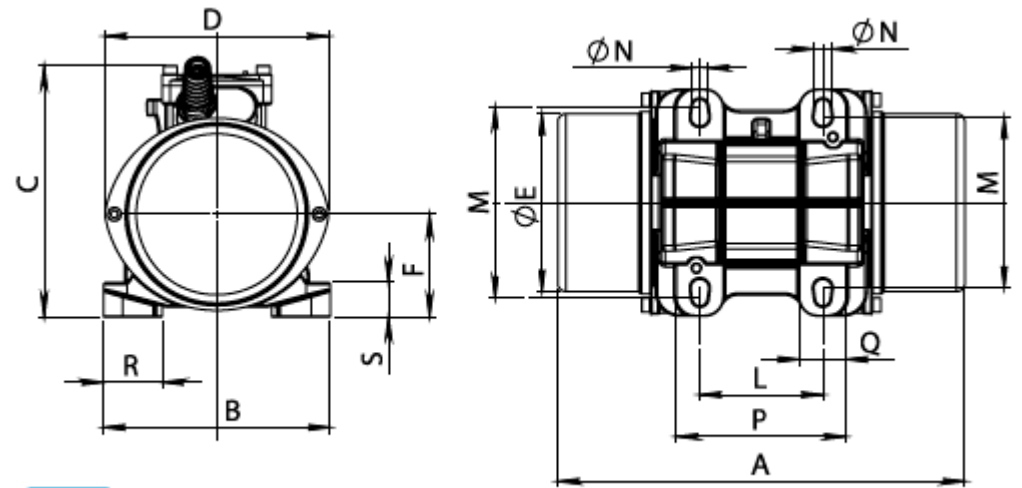
Тип	Размер	Об/мин.	Механические характеристики			Электрические характеристики		
			Статический момент, кгмм	Вынуждающая сила, кН	Вес, кг	Потребляемая мощность, Вт	Номинальный ток, А	IS/IN коэф.
BM 40/10	01	1000	31	0,34	5,8	85	0,35	1,5
BM 65/10	02-A		46,2	0,51	9,2	140	0,66	1,55
BM 110/10	02-A		82,1	0,90	10,9	140	0,66	1,55
BM 200/10	03		160,6	1,77	24,5	240	0,53	2,4
BM 270/10	03		199	2,18	25,9	260	0,55	2,4
BM 390/10	04-A		282	3,09	34,5	320	0,70	2,85
BM 490/10	04-A		437	4,80	40,6	450	0,95	3,05
BM 530/10	04-B		437	4,80	40,7	450	0,95	3,05
BM 630/10	04-A		567	6,22	44,7	500	1,00	2,9
BM 650/10	04-B		567	6,22	44,8	500	1,00	2,9
BM 1000/10	15-A		826	9,05	57	720	1,40	3
BM 1300/10	15-A		1208	13,24	70	800	1,60	3,4
BM 1500/10	15-A		1328	14,56	75	1050	2,20	3,8
BM 1600/10	20		1356	14,87	90	1200	2,30	4,5

Габаритные размеры

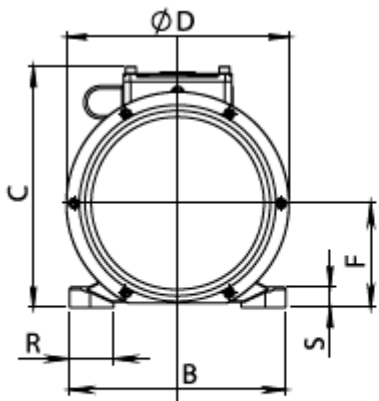
Тип	Размер	Габаритные размеры, мм								Присоединительные размеры, мм							
		Рис.№	A	B	C	D	Ø E	F	G	L	M	Ø N	P	Q	R	S	PC
BM 40/10	01-A	2	230	150	145	130	105	60	55	62÷74 70	106 130	4 x M8	99	30	35	10	M16 x 1,5
BM 65/10	02-A	3	260	166	185	160	130	75	50	90 90	125 140	4 x M12 4 x M10	120	30	40	12	M20 x 1,5
BM 110/10	02-A	3	298	166	185	160	130	75	69	90 90	125 140	4 x M12 4 x M10	120	30	40	12	M20 x 1,5
BM200/10	03	4-a	350	190	205	187	151	85	85	100	160	4 x M12	136	33	40	16	M20 x 1,5
BM270/10	03	4-a	350	190	205	187	151	85	85	100	160	4 x M12	136	33	40	16	M20 x 1,5
BM390/10	04-A	4-a	355	210	236	216	181	101	71	120	170	4 x M16	160	40	43	20	M20 x 1,5
BM 490/10	04-A	4-a	415	210	236	216	181	101	101	120	170	4 x M16	160	40	43	20	M20 x 1,5
BM 530/10	04-B	4-a	415	210	236	216	181	101	101	120	170	4 x M16	160	40	43	20	M20 x 1,5
BM-630/10	04-A	4-a	453	210	236	216	181	101	120	120	170	4 x M16	160	40	43	20	M20 x 1,5
BM 650/10	04-B	4-a	453	210	236	216	181	101	120	120	170	4 x M16	160	40	43	20	M20 x 1,5
BM 1000/10	15-A	4-a	488	245	260	258	219	122	107	140	190	4 x M16	190	40	45	25	M20 x 1,5
BM 1300/10	15-A	4-a	544	245	260	258	219	122	135	140	190	4 x M16	190	40	45	25	M20 x 1,5
BM 1500/10	15-A	4-a	572	245	260	258	219	122	149	140	190	4 x M16	190	40	45	25	M20 x 1,5
BM 1600/10	20	4-a	580	275	283	278	239	132	136	155	225	4 x M20	205	50	55	30	M20 x 1,5



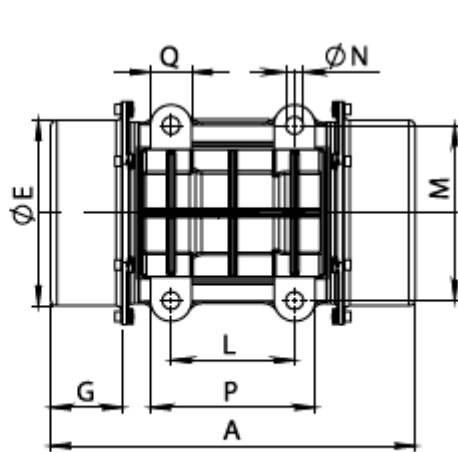
RIF. 2



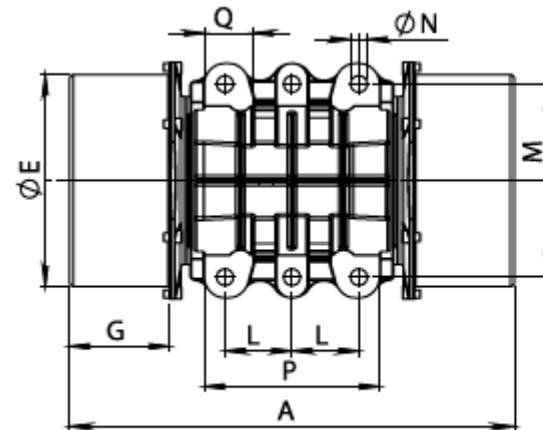
RIF. 3



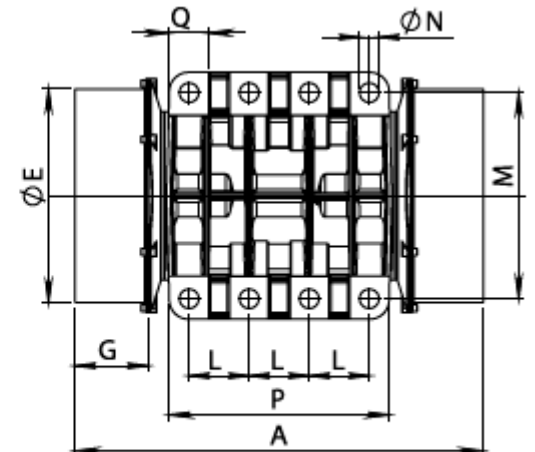
RIF. 4 a/b/c



RIF. 4 a



RIF. 4 b



RIF. 4 c